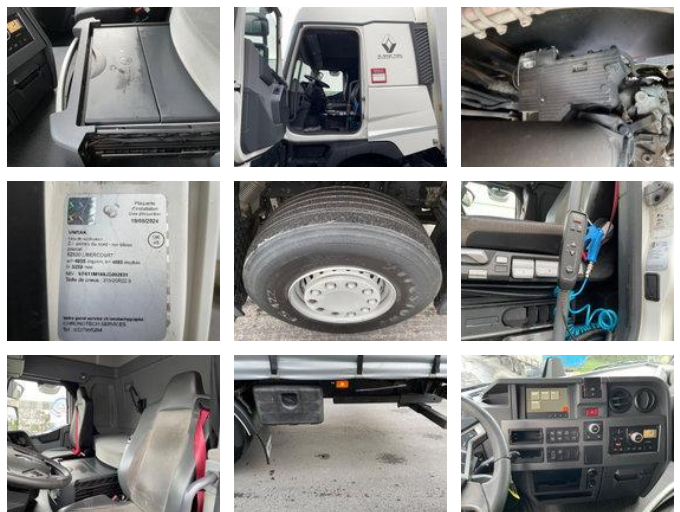




Renault T380

Ogólna charakterystyka

Marka	Renault
Model	T380
Podkategoria	Plandeka-firana
Odczyt licznika	568.542km
Rok budowy	2018
Kolor	Dowcip
Stan	Używany
Paliwo	Diesel
Klasa emisji	Euro 6



Właściwości

Kabina

Kabina sypialna

Renault T380

Dane techniczne

Liczba osi	2
Konfiguracja osi	4x2
Przenoszenie	Automatyczny
Aktywa	380hp

Opis

= Więcej opcji i akcesoriów = - Drzwi tylne - Elektrycznie regulowane lusterka zewnętrzne - Filtr cząstek stałych - Fotele wentylowane - Kierownica multifunkcyjna - Kontrola ciśnienia w ogumieniu - Ogrzewanie kierownicy - Ogrzewanie siedzenia - Poduszka powietrzna kierowcy - Radio - System parkowania - System start/stop - Szyberdach - Tachograf = Więcej informacji =
Produkcja osi: RENAULT Typ silnika: Renault in-line Liczba miejsc leżących: 2 Liczba właścicieli: 2

Akcesoria

- Adaptacyjny tempomat
- Automatic
- Onboard Computer
- Differential Lock
- ESP
- Lane Assist
- Rain Sensor
- Sunroof
- Immobilizer
- Anti-lock braking system
- Air conditioning
- Central locking
- Central lubrication
- Cruise control
- Electrically operated windows
- Toolbox
- Refrigerator
- Air suspension
- Spare wheel
- Sleeper cab
- Stability control
- Xenon lighting
- Parkassist
- Disc brakes
- Power steering
- Metallic paint
- EBS
- Heater

- Alarm
- ASR (Anti-Slip Regulation/Traction Control)